



# 古樹名木的護養

蘇國賢

長春社總監

BSc Arbor, BSc A.bio, MPhil

ISA CA, CTW, Municipal Specialist

TechArborA, CTRA



## 內容

- ✿ 古樹名木冊的背景
- ✿ 2004 - 2012 古樹名木冊上樹木的變化
- ✿ 現時古樹名木的情況
- ✿ 古樹名木的主要問題
- ✿ 改善建議



# 古樹名木冊的背景

- 2001年立法會議員蔡素玉提出古樹名木保護議案並獲得通過：

“鑒於目前政府未有一套有效的措施保護樹木，以致本港各種樹木，例如特老和特大、稀有和珍貴、具有歷史價值和重要意義的樹木，可能基於發展或其他理由而遭摧毀、損害或移去，本會促請政府提出更有效的措施，切實保護及保留上述古樹名木。”

- 2004年9月13日環境運輸及工務局的古樹名木冊及其技術通告即時生效



# 條件

- 未批租政府土地
- 大樹
- 珍貴或稀有樹木品種
- 古樹
- 具有文化、歷史或重要紀念意義的樹木
- 樹形出眾的樹木
- 健康，結構，位置，代表性







# 2004年-2012年的變化

- 2004年時有527棵樹在名冊上
- 現時名冊上只有478棵樹
- 2004年至2012年間共有63棵樹從冊上移除
- 59棵倒塌或被移除，一般因為颱風吹倒或病蟲害
- 4棵因其後確定在已出租土地上，故從冊上移除(但樹仍存在)
- 單於2012年7月至9月已移除17棵
- 2004年至2012年間有14棵樹加入名冊









## LCSD E/33及E/34 華南皂莢








# LCSD CW/135,CW/136





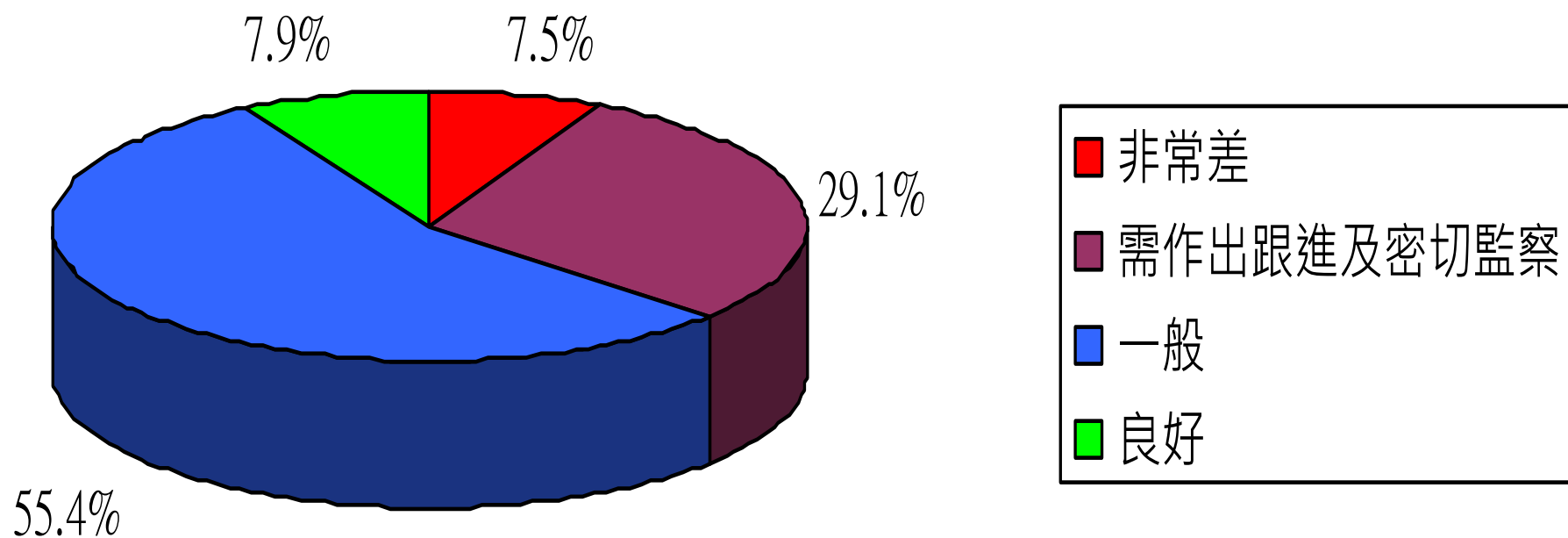


# 古樹現況

狀況	數量 (總數478)	主要問題
非常差	36 (7.5%)	嚴重腐爛，病害
需作出跟進及密切監察	139 (29.1%)	有結構或健康問題但未作出適當緩解和補救
一般	265 (55.4%)	沒有明顯問題
良好	38 (7.9%)	健康及結構良好



## 古樹名木的現況







良好







# 良好 LCSD S/15 細葉榕







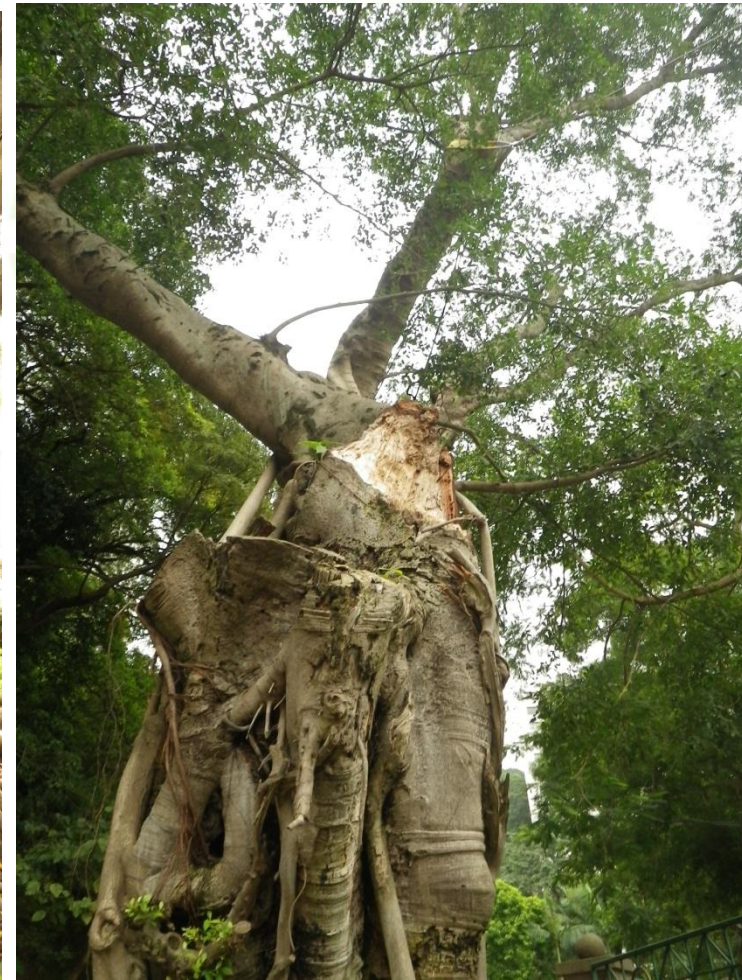
非常差



LCSD E/15  
大葉榕(枯萎/嚴重腐爛)



LCSD YL/1  
細葉榕(嚴重腐爛)



LCSD CW/9 (已移除)  
大葉榕(枯萎/嚴重腐爛)





# 非常差



LCSD E/3  
銀葉桉(枯萎)



LCSD S/24  
烏柏(枯萎/嚴重腐爛)



LCSD WCH/12  
大葉榕(枯萎/嚴重腐爛)





需作出跟進及  
密切監察

LCSD ST/12細葉榕  
一半樹冠被青沙公路  
天橋遮蓋及正枯死







需作出跟進及  
密切監察

AFCD MOS/007細葉榕  
大量攀藤如薇甘菊等攀附  
樹上







## 古樹名木的主要問題

- ✎ 生長空間不足
- ✎ 多年來不當的管理(主要以錯誤修剪為主)
- ✎ 保護不足而被破壞
- ✎ 未能主動找出樹的需要而作出改善





## 空間不足－特別是路旁







LCSD CW/78 細葉榕





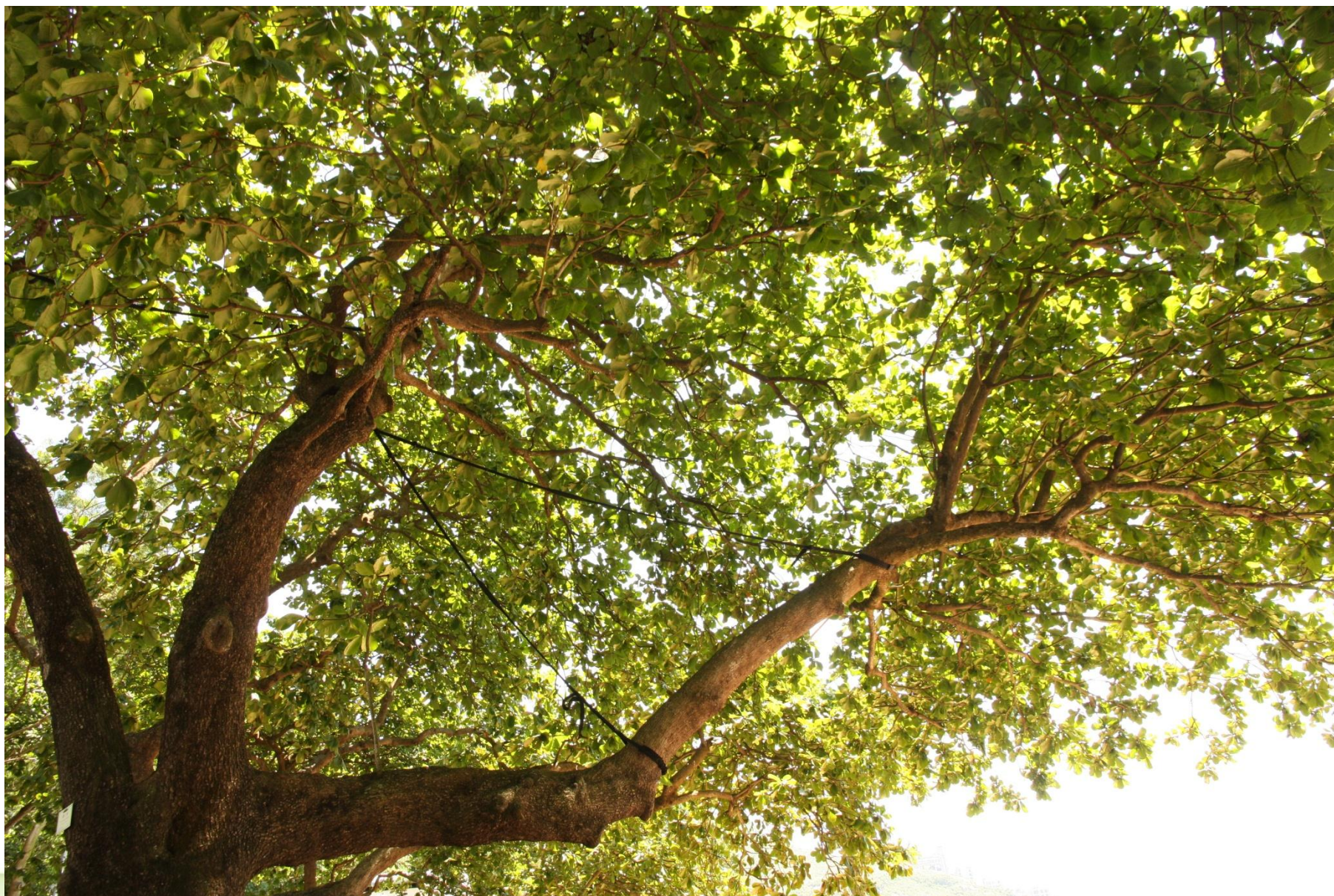
# 不當的管理 – 大的修剪傷口



LCSD S/32 細葉榕

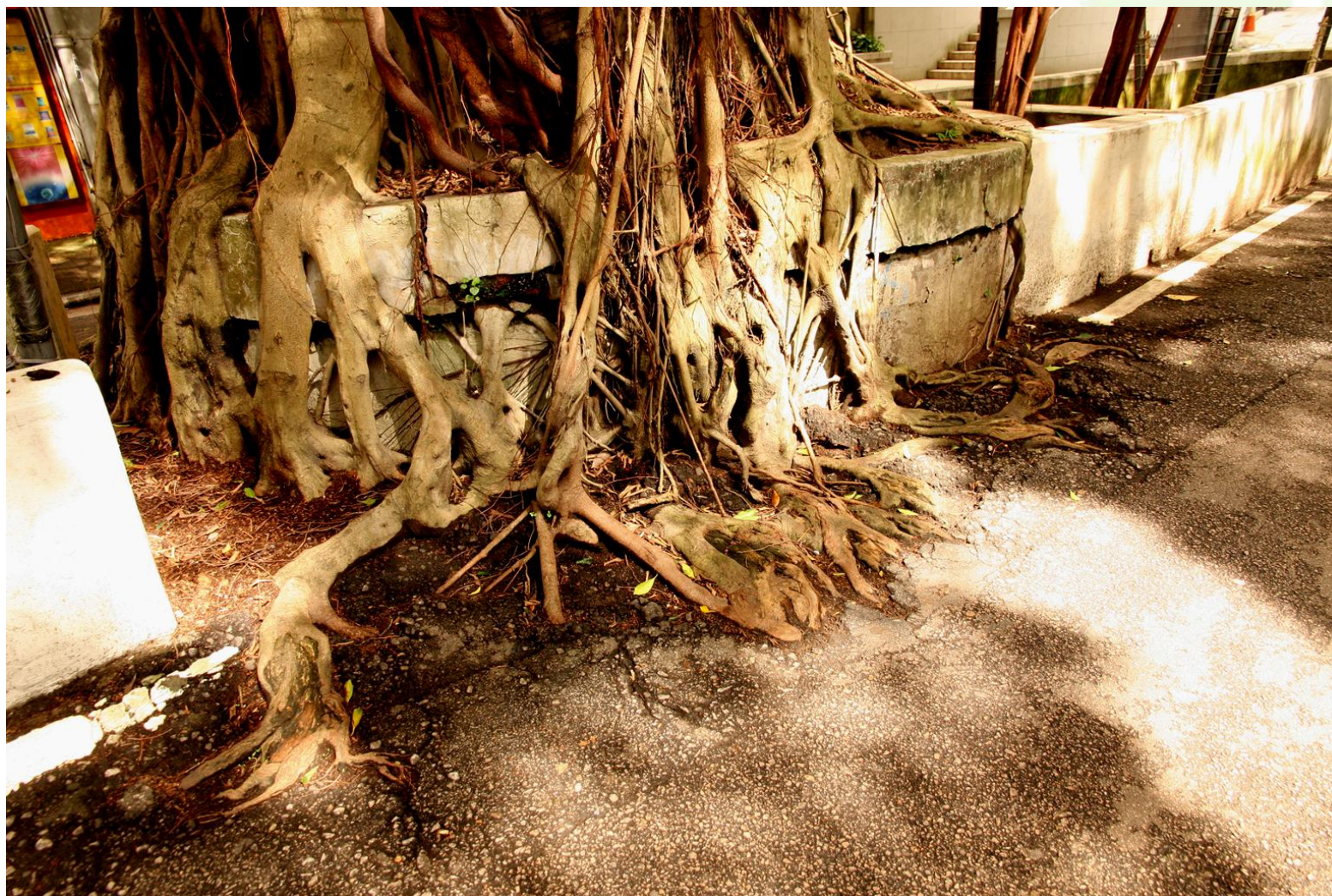


# 獅尾式修剪- 重量聚於末端





# 保護不足而被破壞 – 表面根被破壞







LCSD SSP/16 合歡受破壞枝條已  
移除並形成直徑達1米的傷口

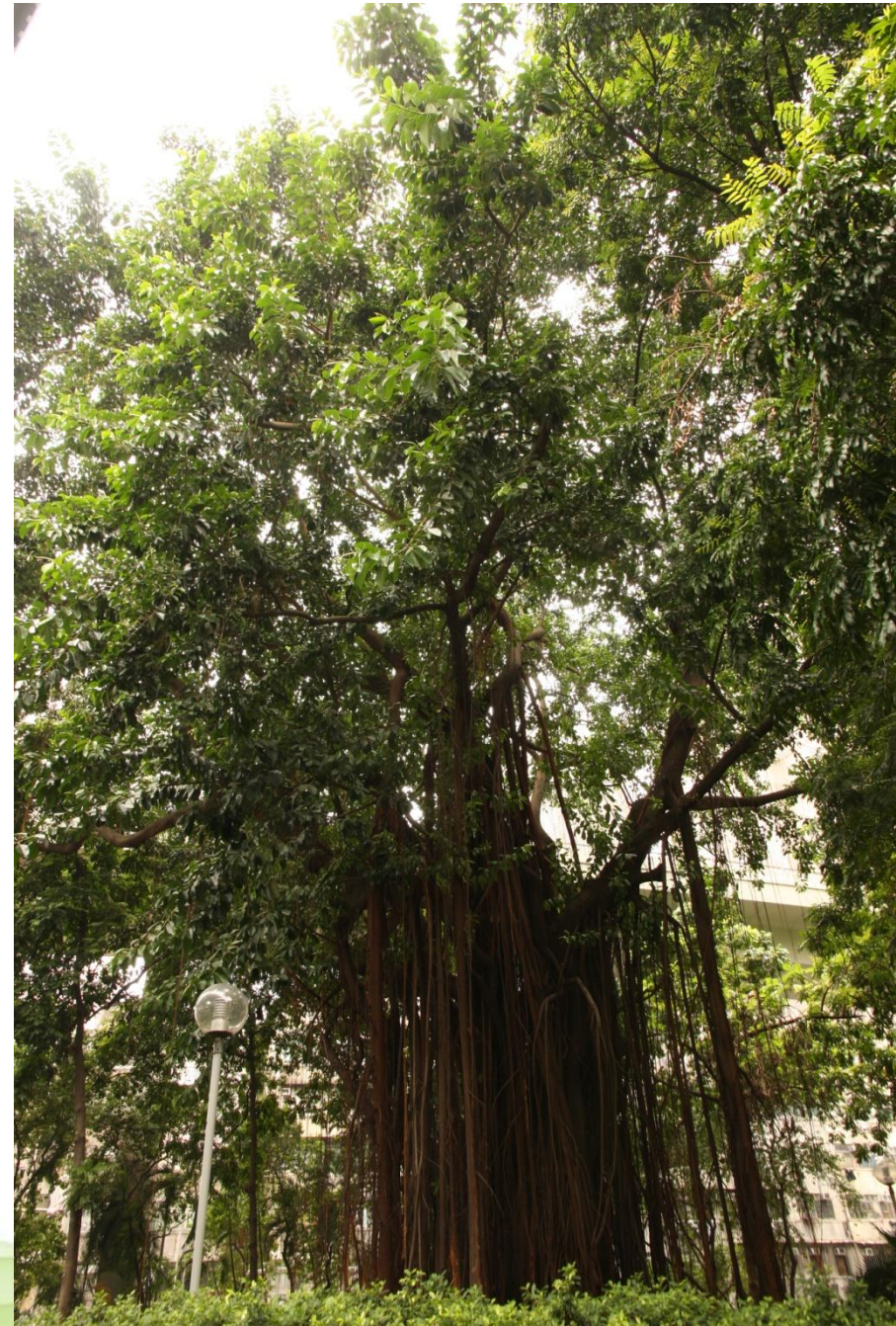
LCSD TYM/31 細葉榕  
已移除



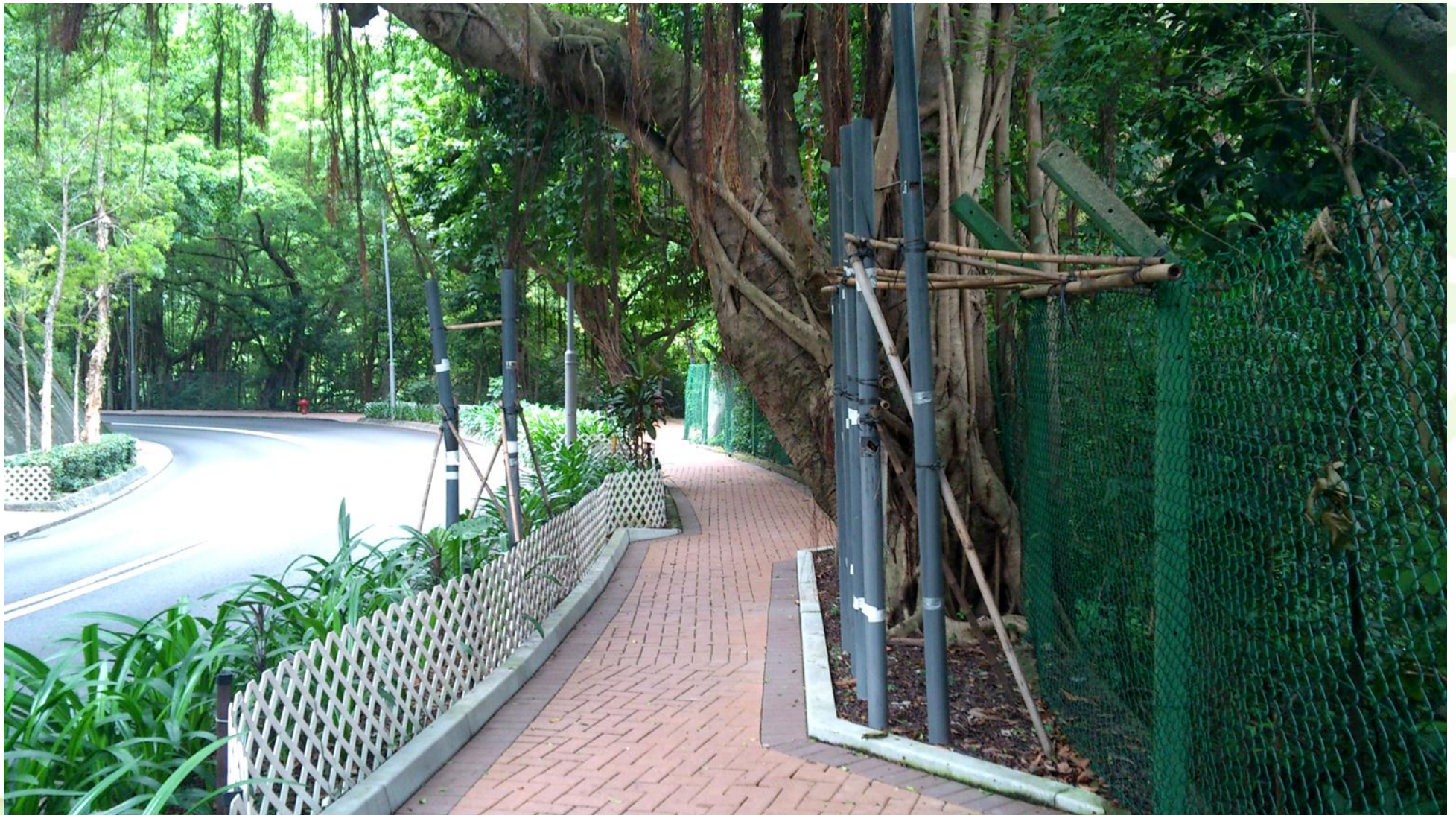


# 未能主動找出樹的需要而作出改善

LCSD KWT/3 印度榕  
應考慮擴大花槽











2008




2012



LCSD YTM/107 假菩提  
於旺角大球場內  
2009年重建亦沒有為樹  
作出改善!





# 改善建議

- ✿ 減少採用修剪作為主要管理手段
- ✿ 改以維持和改善健康的 management 手段，如旱季進行補助式淋水，病蟲害預防等
- ✿ 加強科學化的管理，了解每棵樹的生長條件和問題，並作出改善(如進行泥土分析，改善生長空間，加強保護等)
- ✿ 加強透明和教育性：
  - 2008年建議下於網頁加入樹木狀況和移除原因，但仍沒有更多教育性資料
  - 2004年的技術指出樹牌應有樹的特點讓市民了解和欣賞但大部份樹沒有





# 新增的 HD/TM/1







2009



2007

LCSD WTS/8

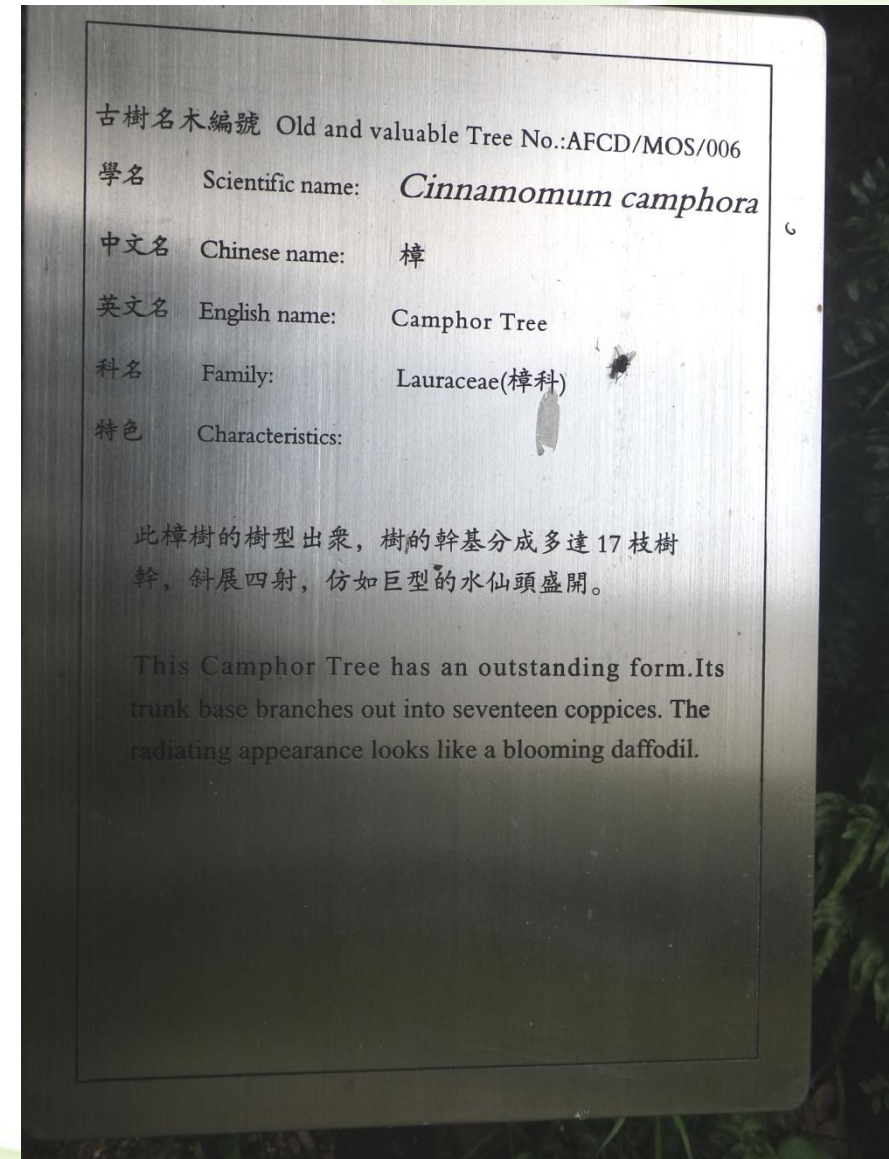


2010





## 加強教育性





# 改善建議 – 出租土地上的樹

- 一般要改變地契條款才能作出改善，但樹於租約更新或改變前可能已變弱

LCSD YTM/100 細葉榕







## 改善建議－榕樹

- 有225棵榕樹於名冊內，佔47%
- 大型樹種，一般生長空間不足
- 過往常被大幅修剪，故多有大傷口等結構問題
- 氣根常被剪去以防樹佔用大量空間。氣根是樹的主要支撐，最後因發現樹不穩定便再進行「引氣根」。  
。但樹很多已變弱而沒有旺盛的氣根可引了
- 褐根病的防治
  - 若鄰近的樹出現健康變差等問題，應及早作出預防，以減低擴散的機會





LCSD TYM/96



LCSD E/7

## 褐根病



LCSD E/35





LCSD KWT/9 及10 細葉榕  
KWT/9 非常良好但旁邊的  
KWT/10卻十分虛弱







# Q&A

The Conservancy Association: [www.cahk.org.hk](http://www.cahk.org.hk)

